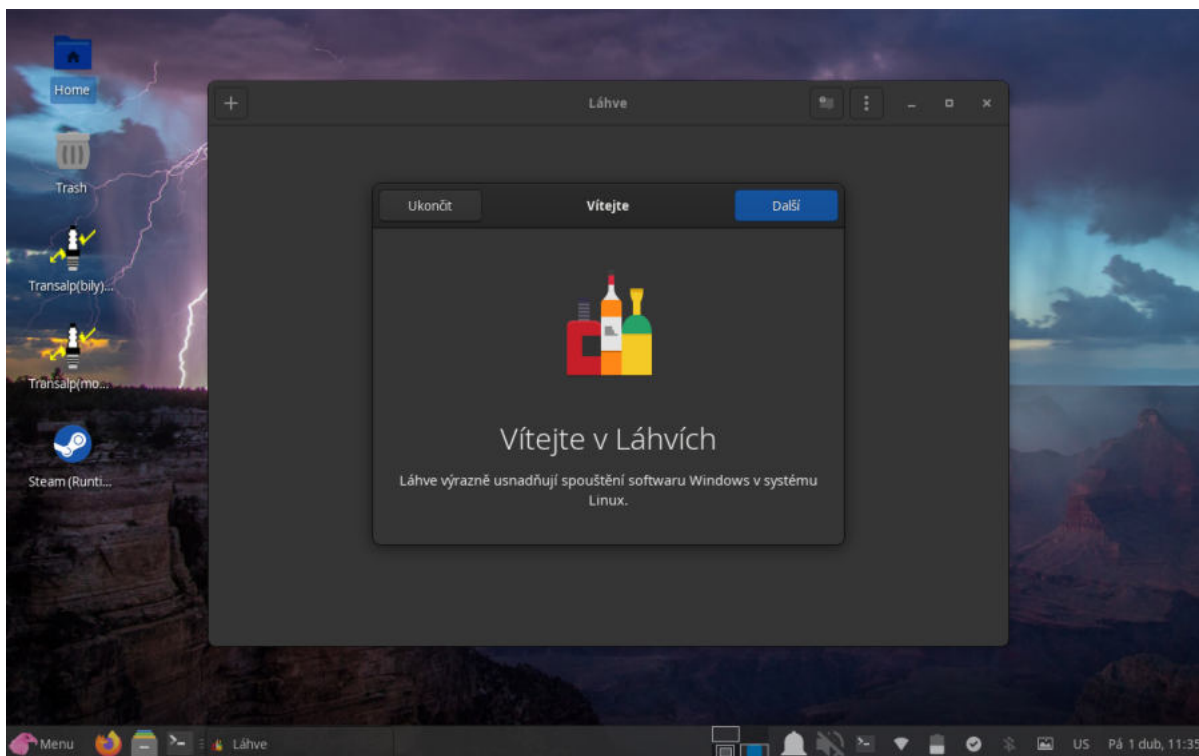


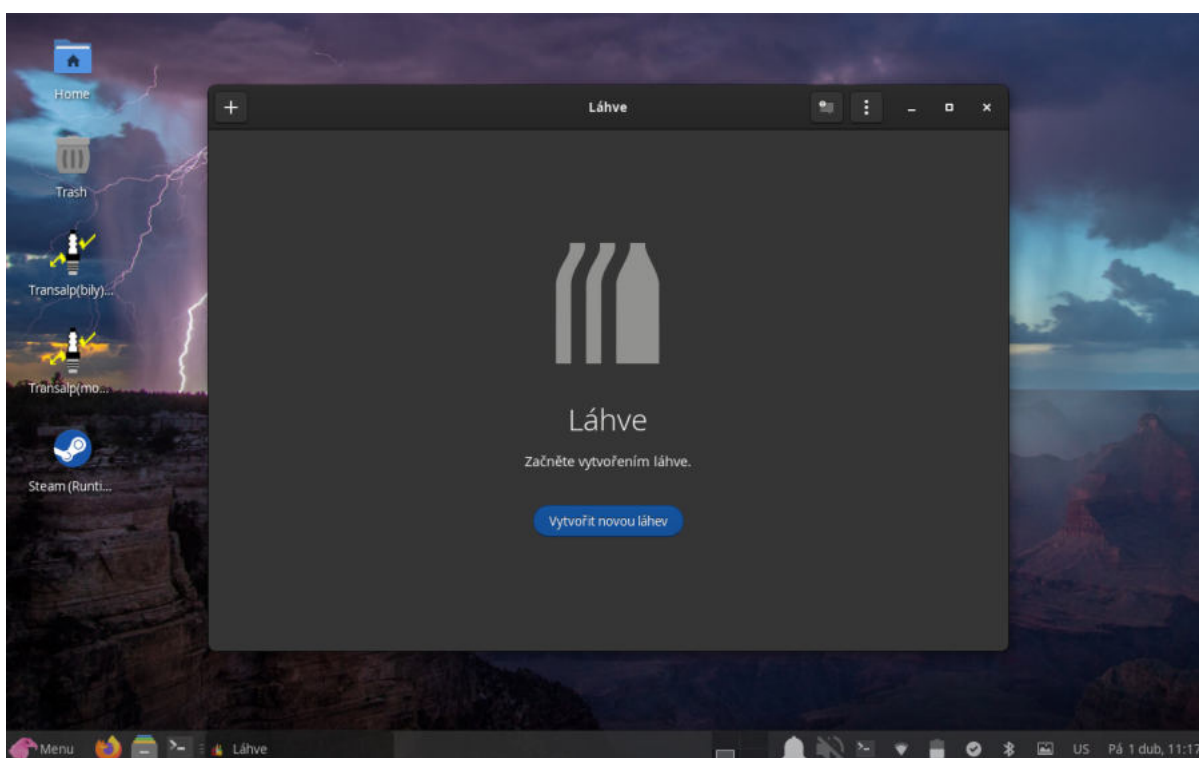
Návod na rozchození konfiguračního SW k jednotkám pod Linuxem aneb jedeme v Láhvích

Jako první krok je potřeba nainstalovat aplikaci Bottles, která umožní vše velmi jednoduše nastavit. Měla by být v obchodě aplikací (něco jako Google Play na Androidu) na každé linuxové distribuci. Případně se dá použít tzv Flatpak, který dokáže běžet na všech distribucích. Více [zde](#).

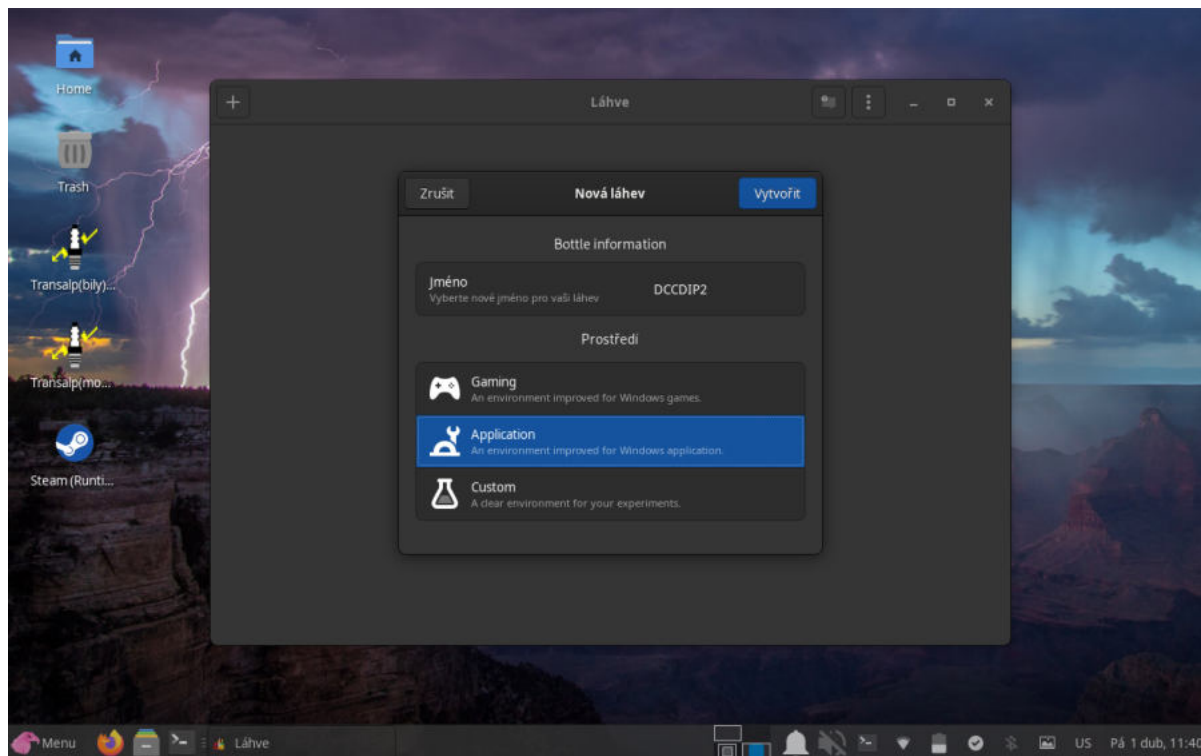
Po otevření aplikace se objeví uvítací dialog, který všechno krásně popíše:



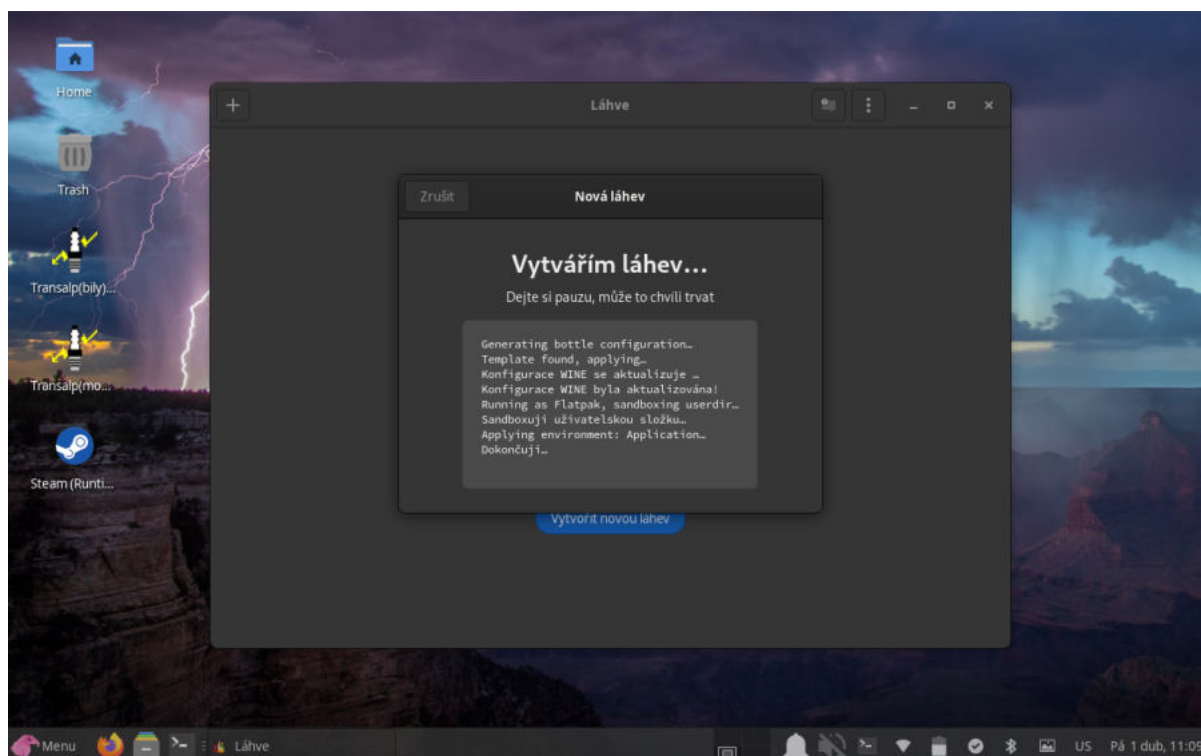
Po stažení a zavření dialogu se ocitnete na hlavní obrazovce. Zde je potřeba kliknout na plusko v levém horním rohu, tím nastavíme novou "láhvi" pro program.



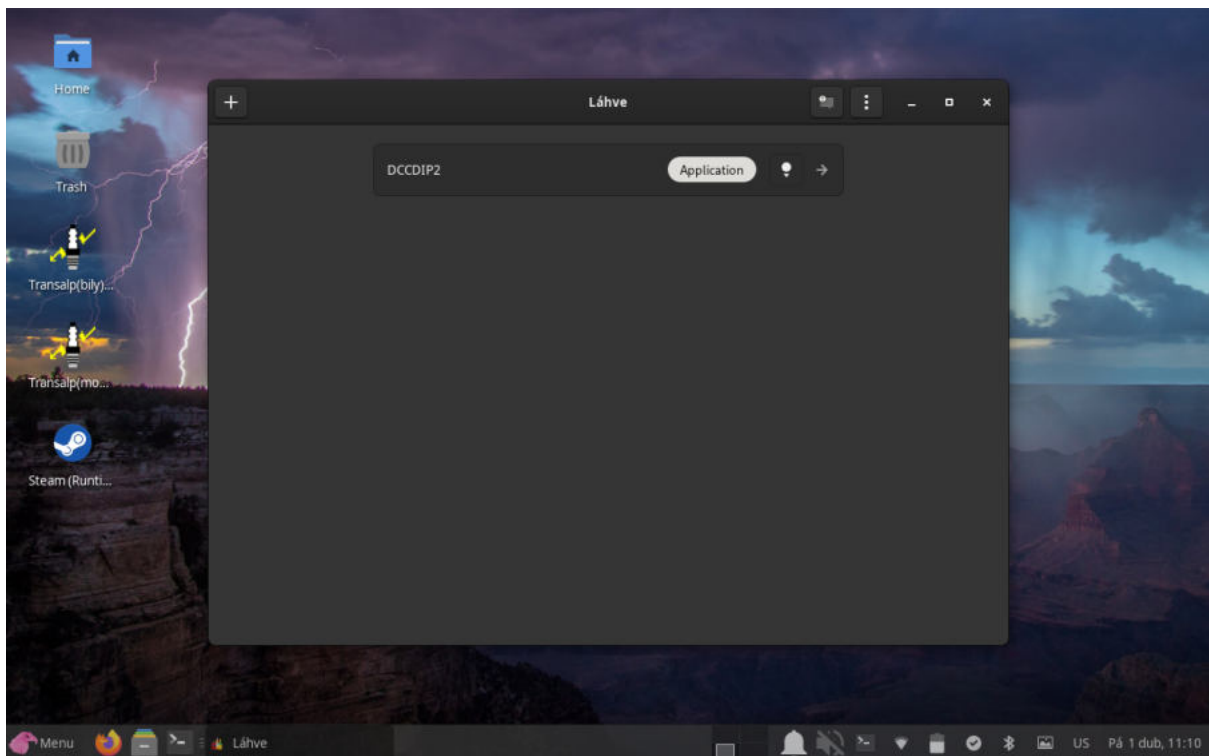
V okně které se objeví zadáme jméno naší láhve (může být cokoliv, já si vybral "DCCDIP2") a vybereme druhou možnost ("Application")



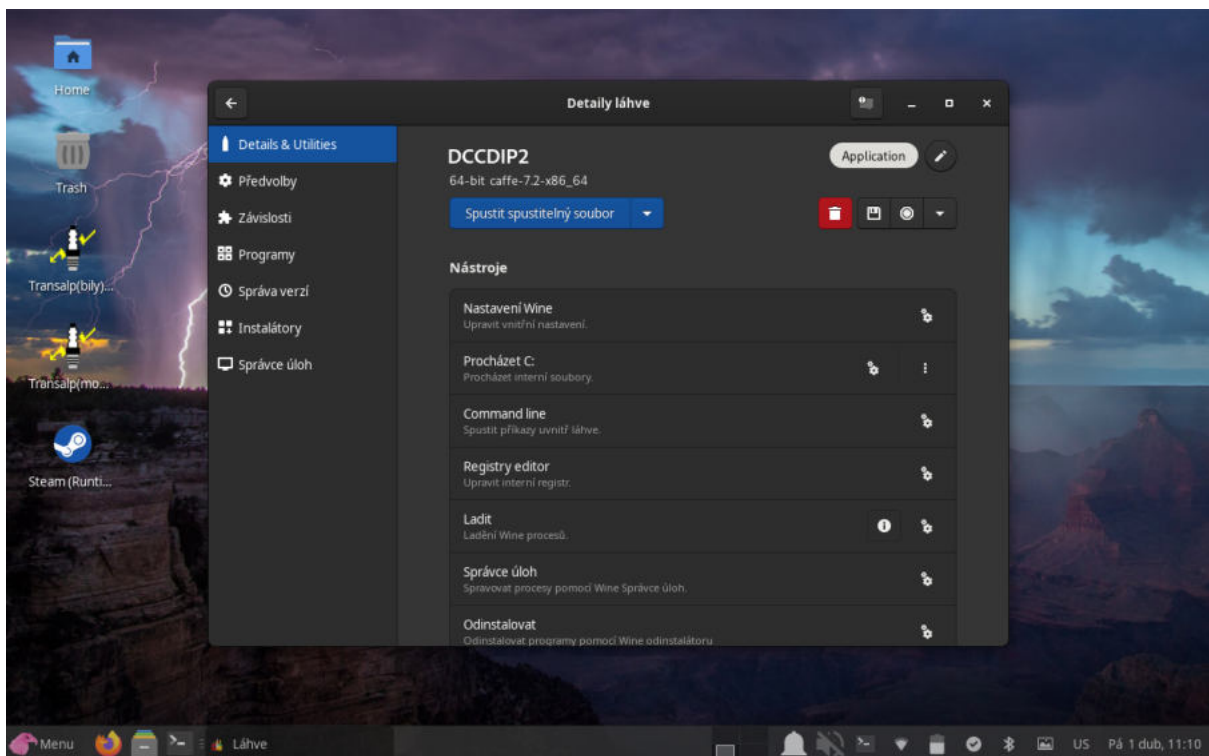
Klikneme na "Vytvořit" a počkáme než se láhev vytvoří



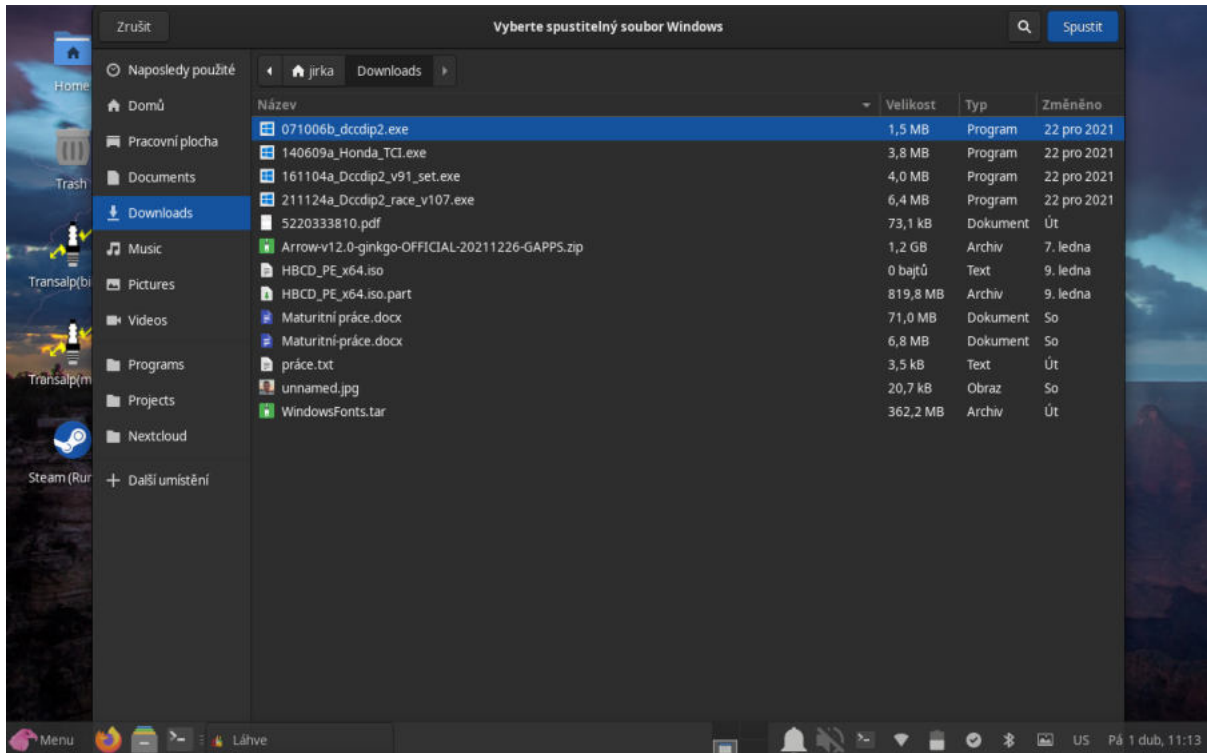
Po vytvoření zavřeme dialog a jsme opět na úvodní stránce, kde se nyní objevila naše láhev.



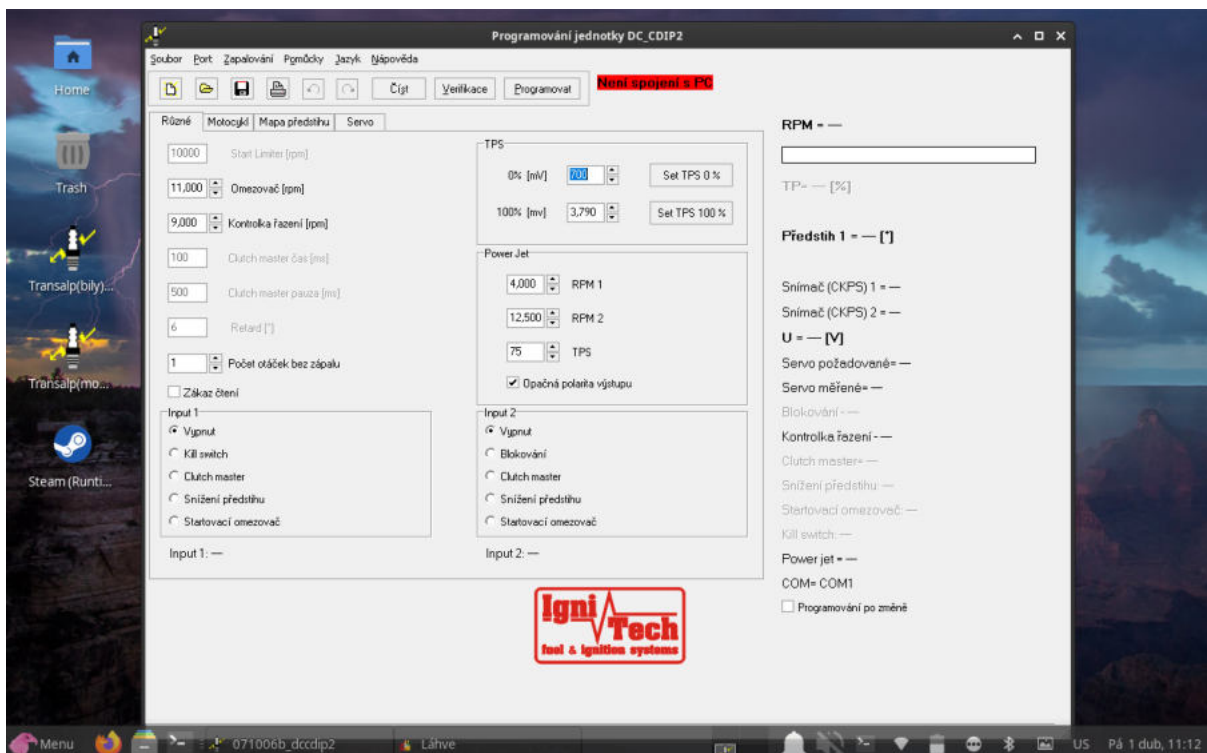
Klikneme na ni



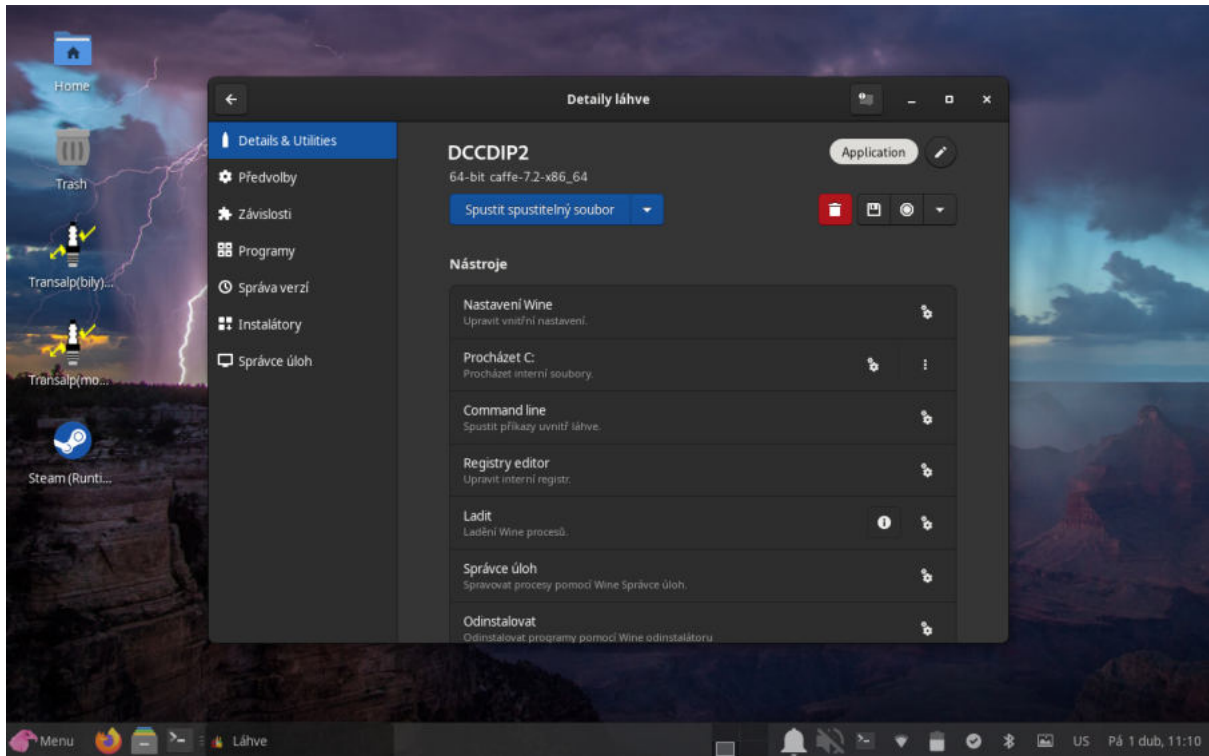
Nyní máme dvě možnosti. Buď klikneme na modré tlačítko a ručně program spustíme, nebo (protože se váš software neinstaluje) ho přesuneme do složky láhve na disk C. **Nyní ukážu první možnost,** Klikněte tedy na modré tlačítko a to nám otevře dialog na otevření souboru, který chceme spustit.



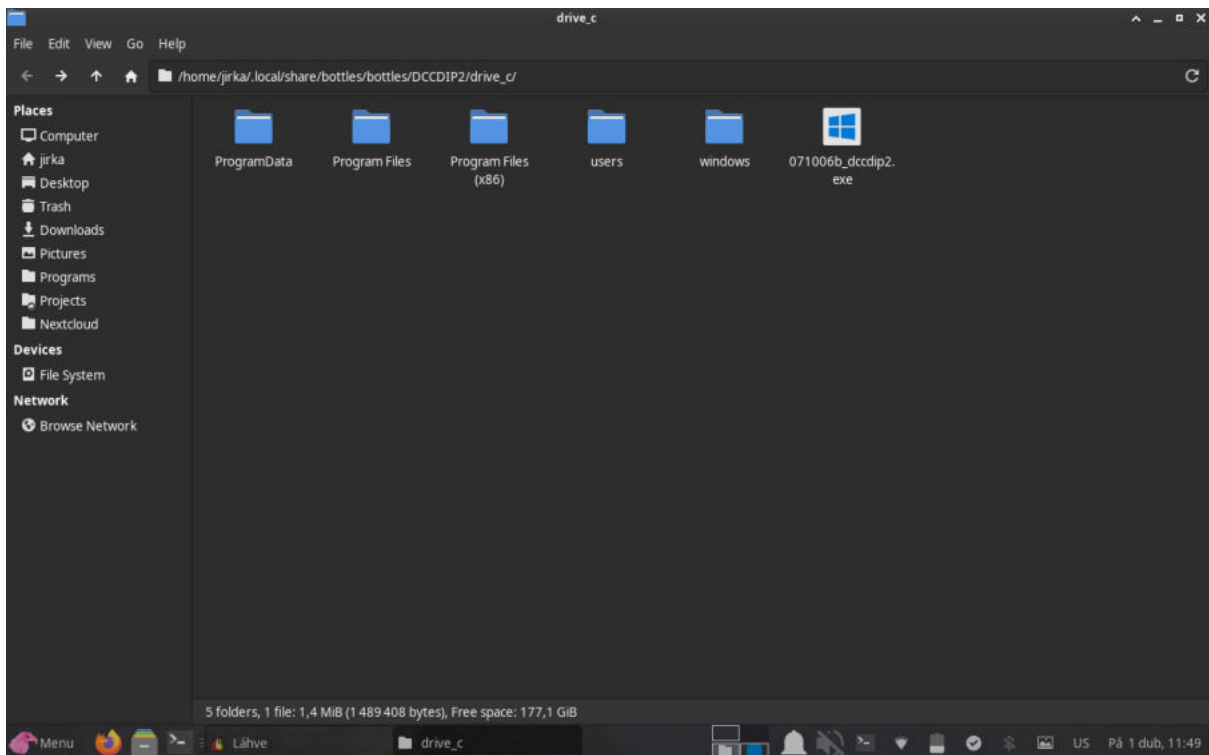
Vybereme soubor a program by se měl bez problémů spustit. Po přepnutí do češtiny vypadá takto:



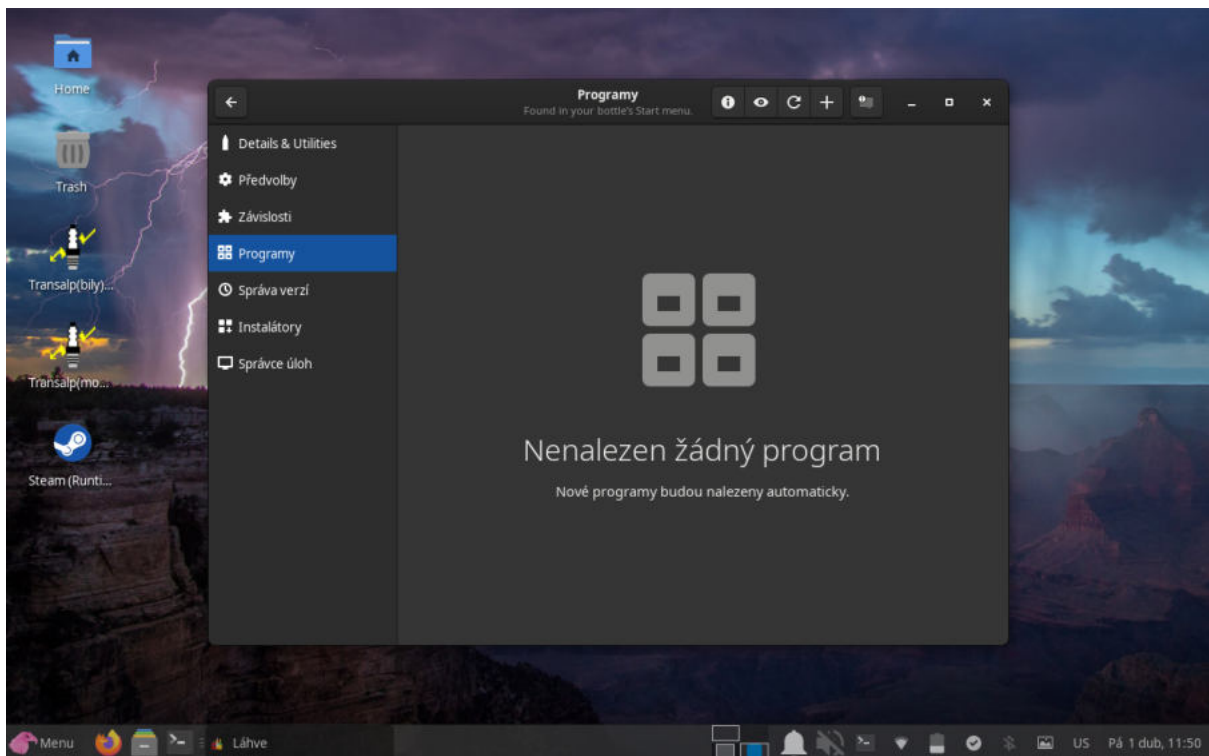
Možnost 2. V nastavení naší láhve klikneme na "Procházet C:"



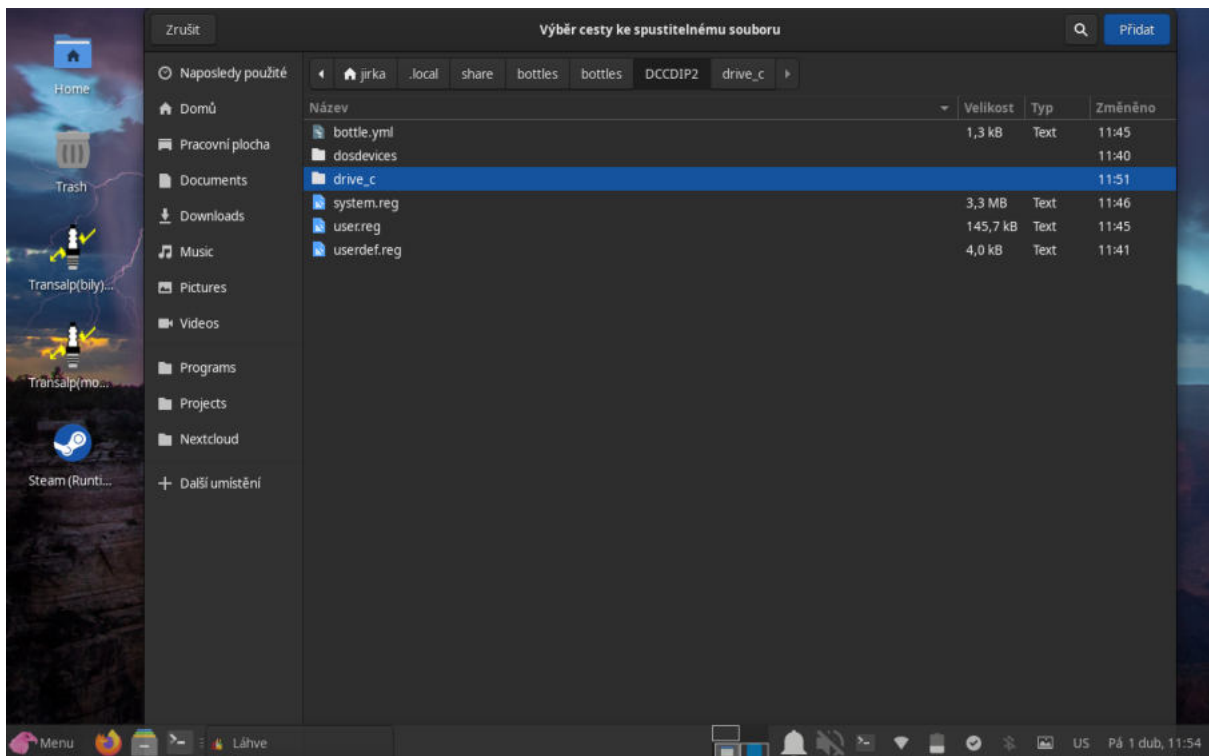
Otevře se prohlížeč souborů ve složce, kam musíme přesunout program, který chceme spustit. Po přesunutí bude složka vypadat takto:

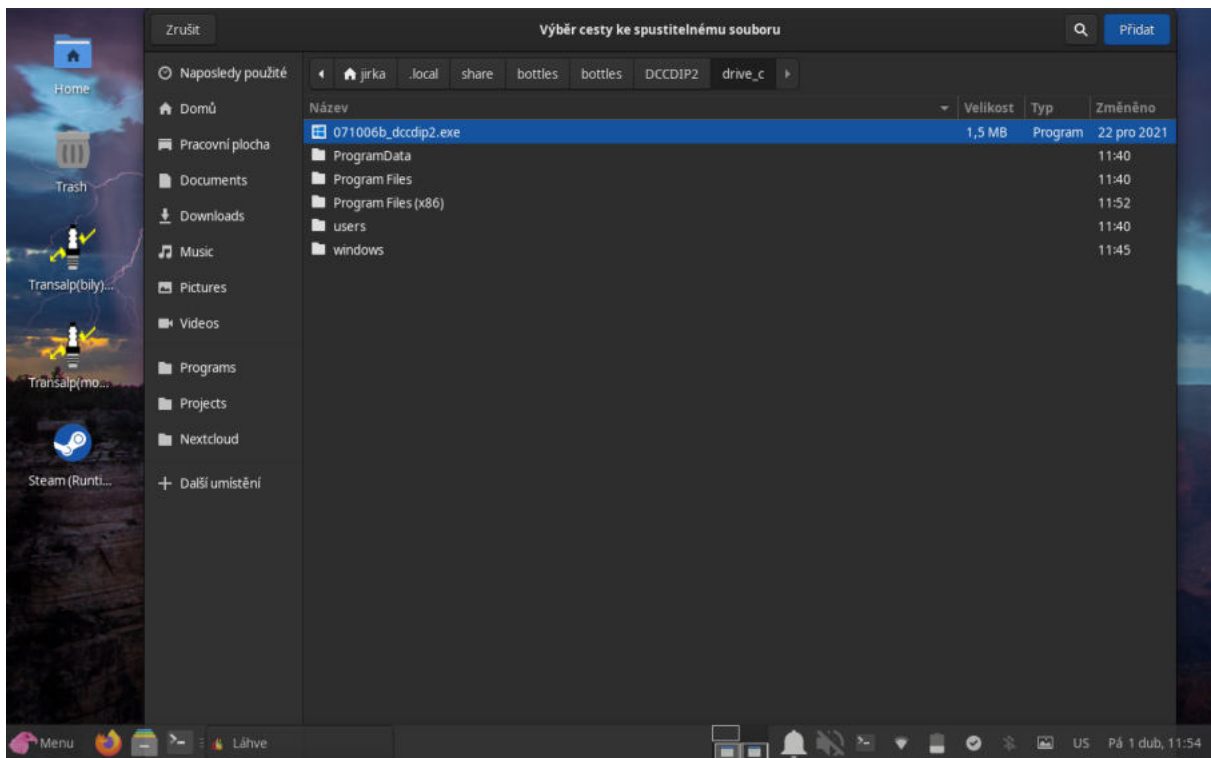


Okno můžeme zavřít. V nastavení naší láhve se přesuneme do menu "Programy"

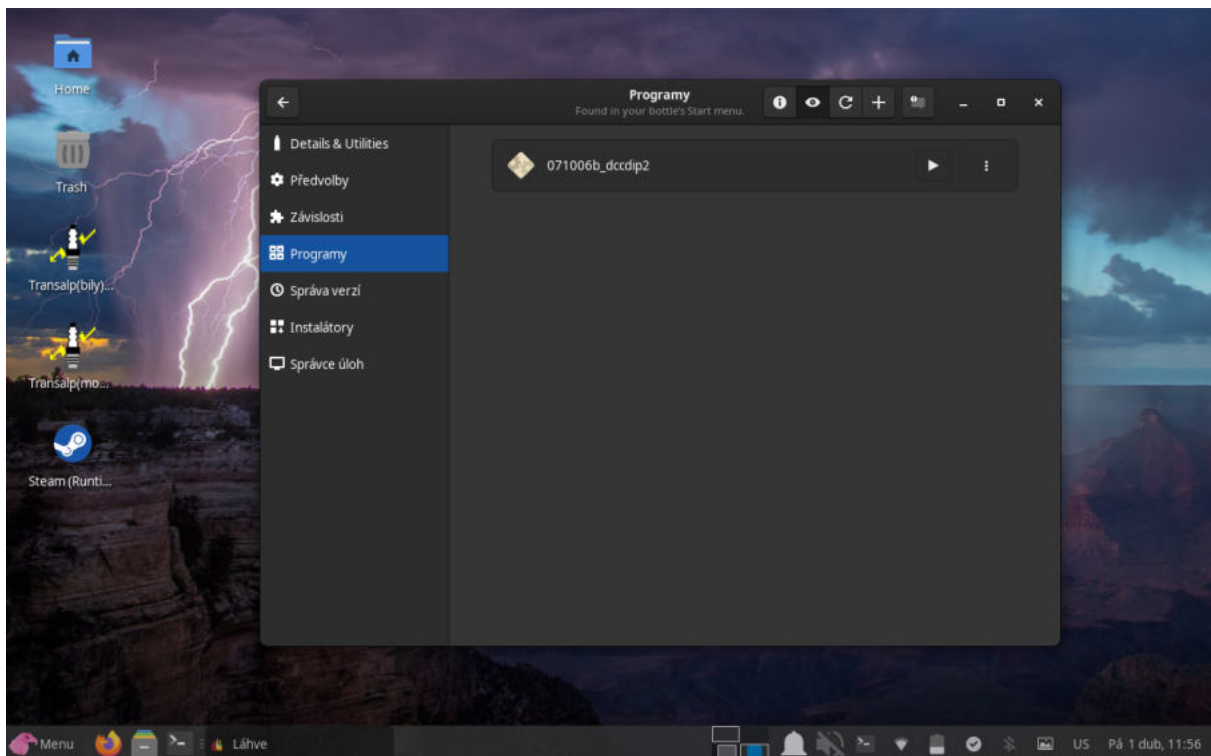


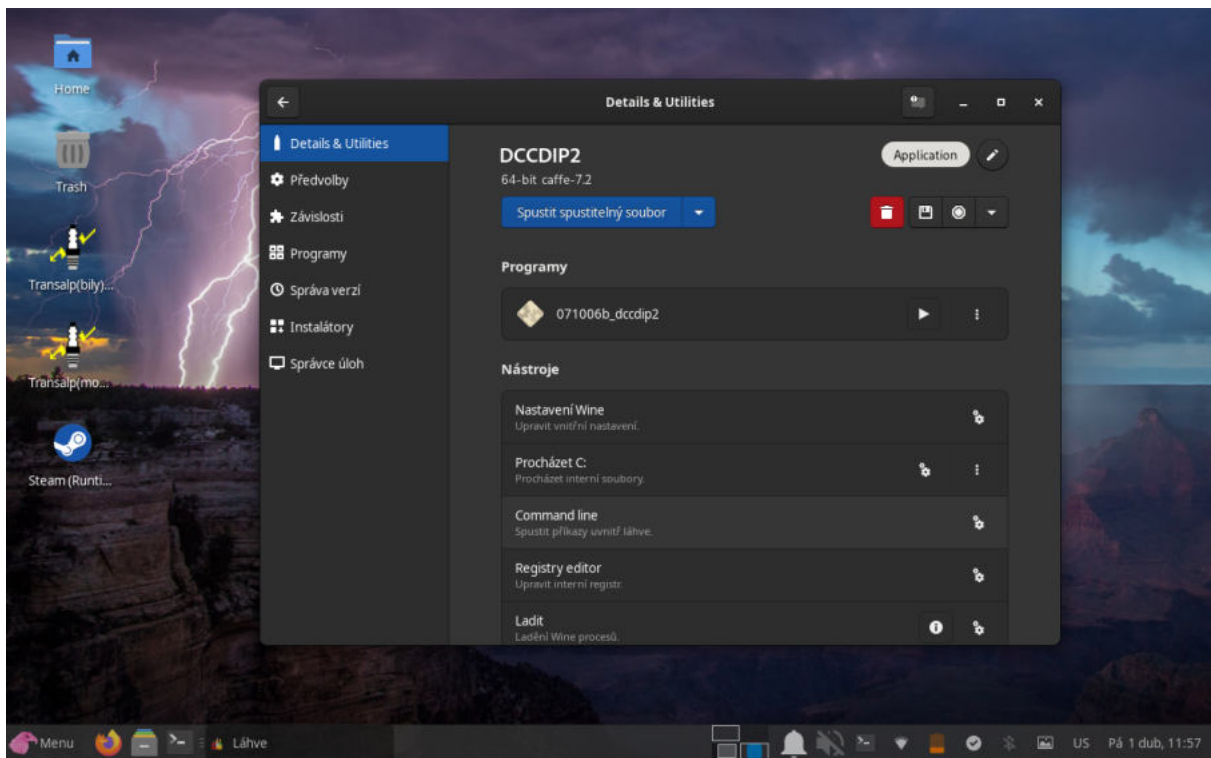
Jelikož se program neinstaluje, musíme ručně nastavit kde se nachází. To je velmi jednoduché, stačí kliknout na + v horním menu, rozkliknout složku "drive_c" a vybrat program.





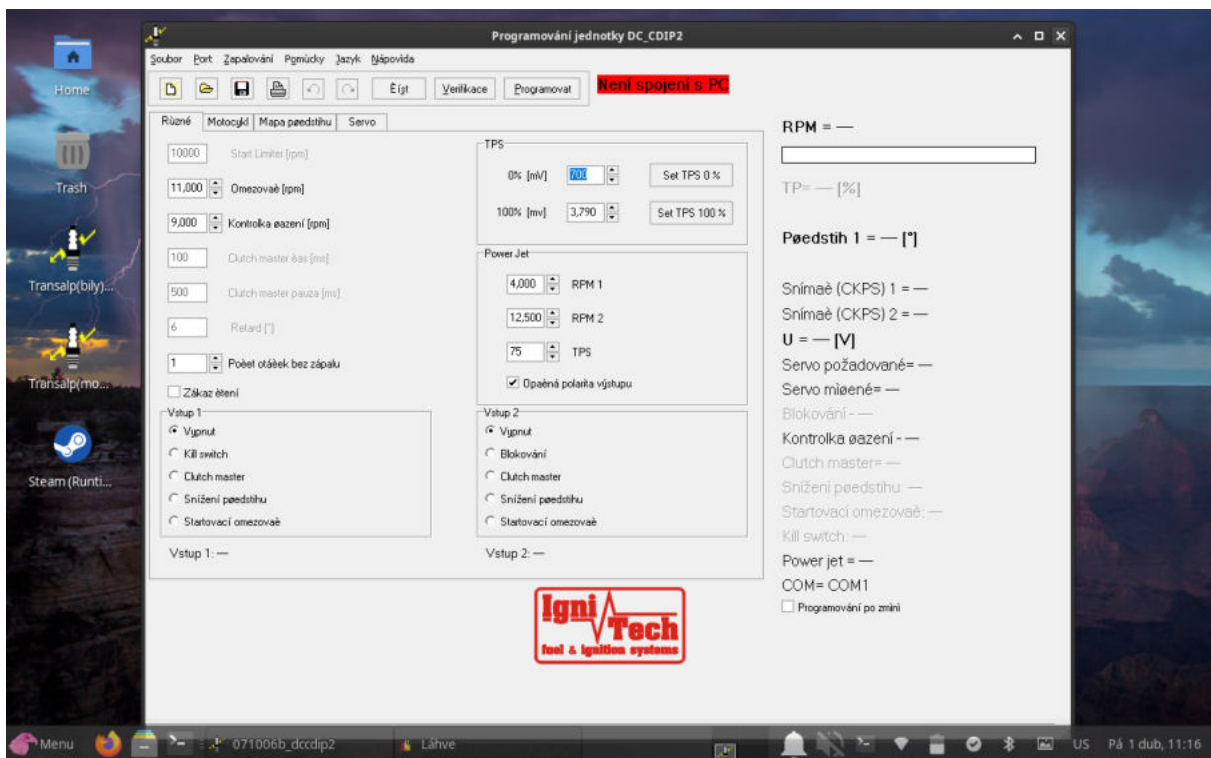
Program se nám objeví v menu a objeví se i na hlavní obrazovce láhve.



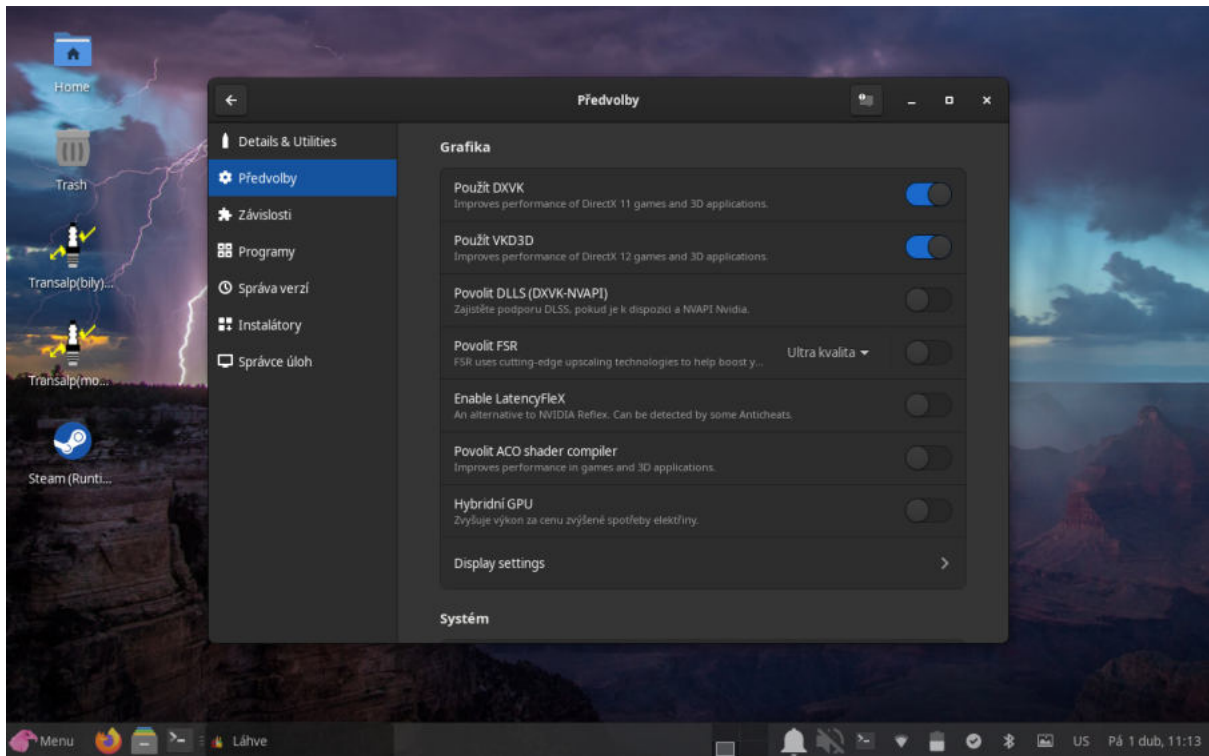


Jak opravit špatné fonty v češtině:

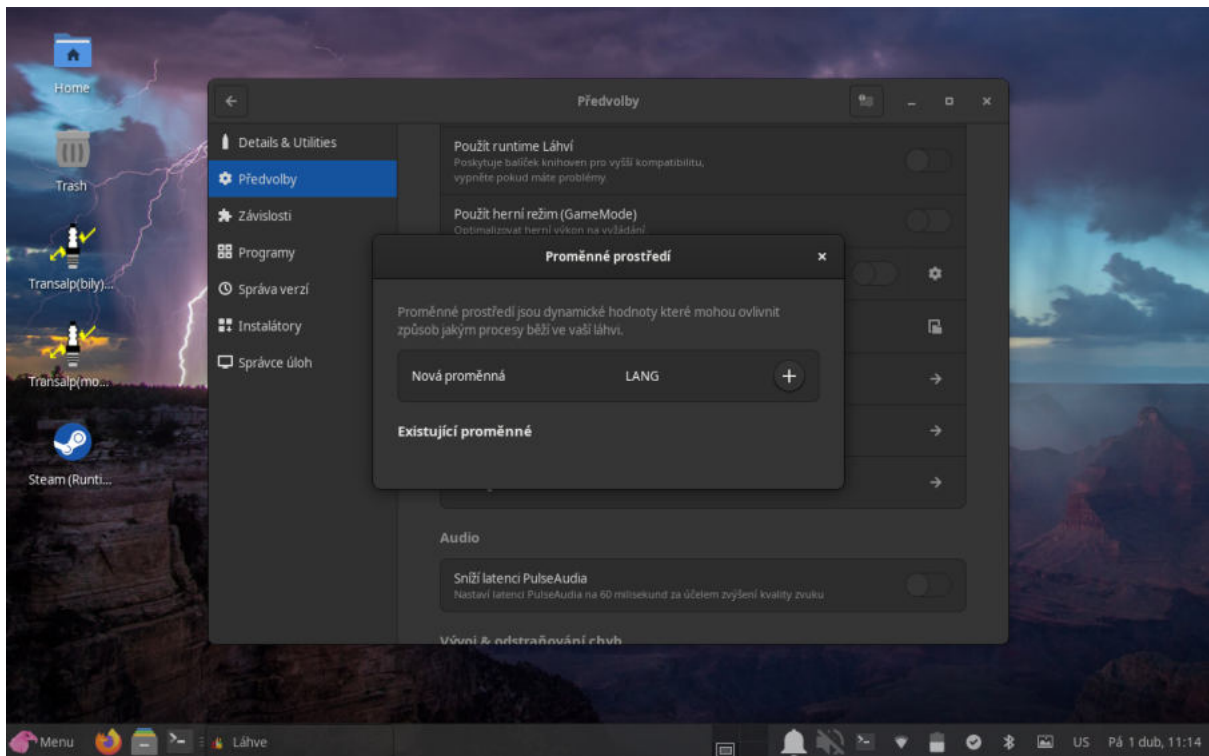
Pokud aplikace vypadá jako na obrázku, nebo má podobné problémy při zobrazování českých fontů, zde je návod na opravu.



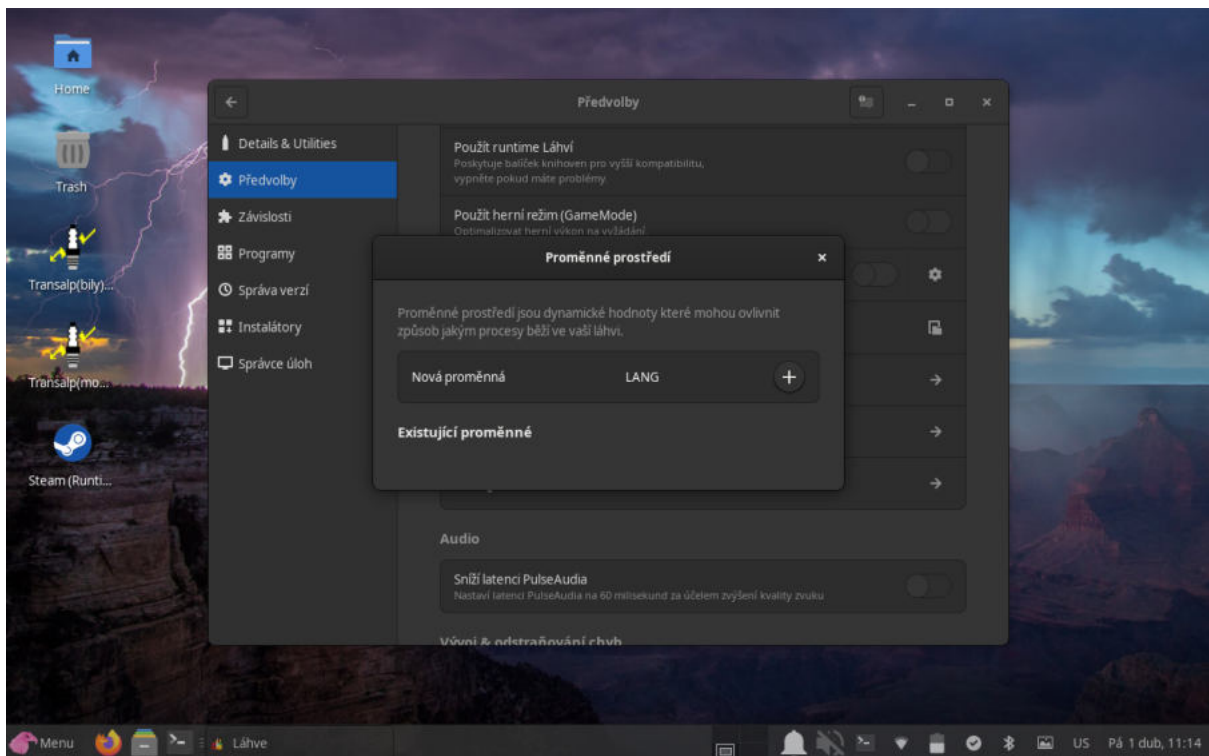
Klikneme na menu Předvolby



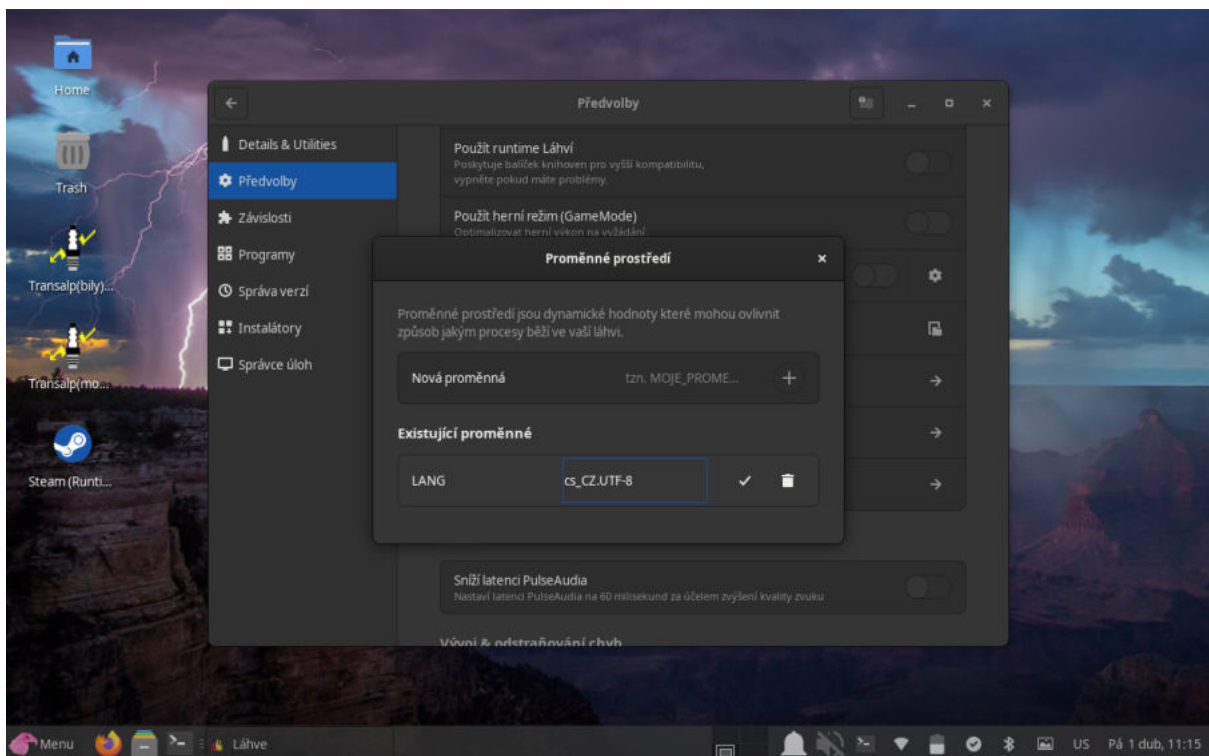
Klikneme na "Proměnné prostředí" které jsou v sekci "Systém"



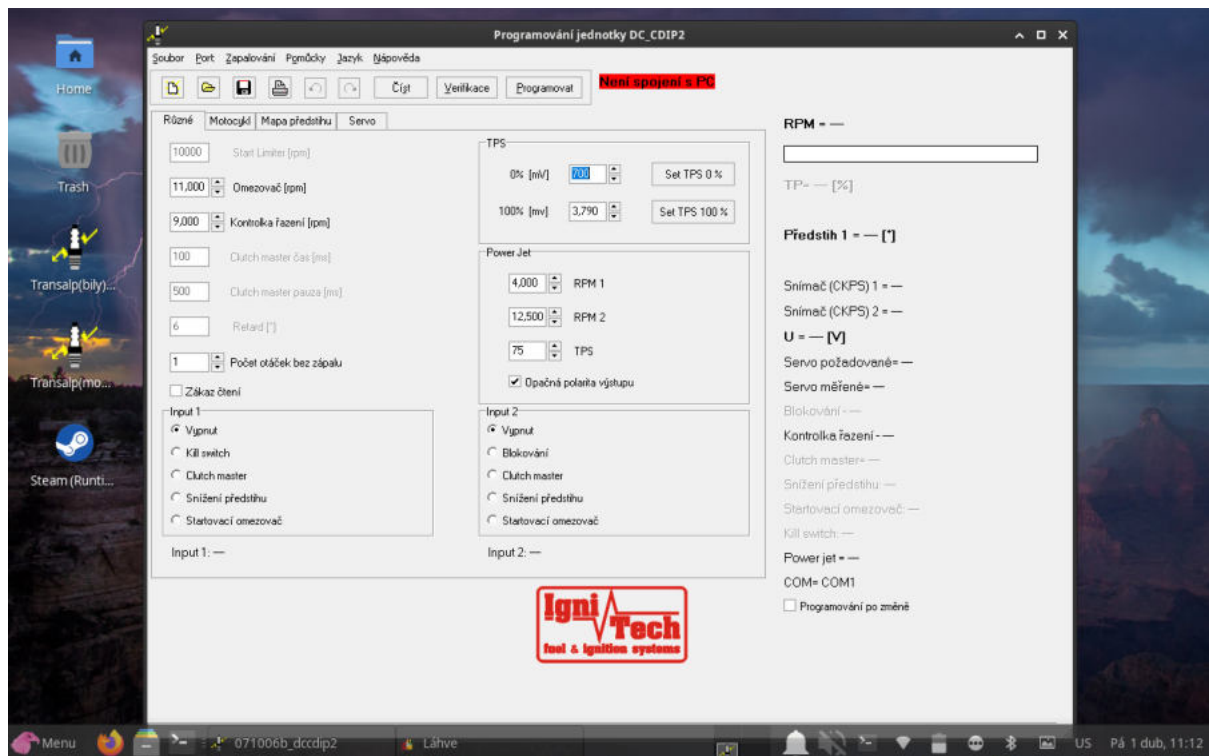
Napíšeme do názvu proměnné "LANG"



Klikneme na plus a do hodnoty zadáme "cs_CZ.UTF-8" a potvrdíme kliknutím na fajfku.



Můžeme okno zavřít, tím jsou fonty opravené.



Návod uvádíme s laskavým svolením autora - pana Jiřího Štefky